


УТВЕРЖДАЮ:
Глава Администрации
ЗАТО Северск

«12» 12 2019 г. Н.В.Диденко

Акт
лесопатологического обследования № 8

лесных насаждений Лесничество ЗАТО Северск лесничества (лесопарка)
Томской области
(субъект Российской Федерации)

Способ лесопатологического обследования: 1. Визуальный ☐
2. Инструментальный ☒

Место проведения

Участковое лесничество	Урочище (дача)	Квартал (кварталы)	Выдел (выделы)	Площадь, га
Третье	-	92	19	13,4
-	-	-	-	-
-	-	-	-	-
-	-	-	-	-

Лесопатологическое обследование проведено на общей площади 13,4 га.
в насаждениях свободных от аренды.

1. Визуальное лесопатологическое обследование.*

Наземное ☐

Дистанционное ☐

1.1. На площади _____ га фактическая таксационная характеристика лесного насаждения соответствует (не соответствует) таксационному описанию (нужное подчеркнуть). Причины несоответствия _____

Список участков с выявленными несоответствиями приведен в приложении 1 к настоящему Акту.

1.2. Лесные насаждения с нарушенной и утраченной устойчивостью выявлены на площади _____ га:

Участковое лесничество	Урочище (дача)	Площадь, га		Причина ослабления (гибели)
		с нарушенной устойчивостью	с утраченной устойчивостью	
-	-	-	-	-
-	-	-	-	-
Итого	-	-	-	-

Состояние обследованных лесных насаждений приведено в приложениях 1.1 – 1.4 к Акту в зависимости от метода проведения ЛПО.

1.3. В обследованных лесных участках прогнозируется:

Прогноз	Площадь, га
Ослабление лесных насаждений	-
Усыхание лесных насаждений различной степени	-
Развитие очагов вредных организмов	-

1.4. Обнаружено загрязнение лесного участка отходами и выбросами: **промышленными** ☐
Бытовыми ☐

Вид загрязнения	Размеры загрязнения			Объем, кубм	Площадь загрязнения, га
	длина, м	ширина, м	высота, м		
-	-	-	-	-	-
-	-	-	-	-	-

ЗАКЛЮЧЕНИЕ

Оценка текущего санитарного и лесопатологического состояния лесных насаждений, назначенные профилактические мероприятия по защите лесов, агитационные мероприятия:

-
-
-
-
-
-

Исполнитель работ по проведению лесопатологического обследования:

Ф.И.О. Инженер-лесопатолог Томов П.В. Подпись 

Ф.И.О. Инженер-лесопатолог Чугин В.С. Подпись 

* Раздел включается в акт, в случае проведения лесопатологического обследования визуальным способом.

2. Инструментальное обследование лесного участка кв.92 выд.19.*

2.1. Фактическая таксационная характеристика лесного насаждения соответствует (не соответствует) (нужное подчеркнуть) таксационному описанию. Причины несоответствия: повреждение стволовыми вредителями и последствия ветров прошлых лет

Ведомость лесных участков с выявленными несоответствиями таксационным описаниям приведена в приложении 1 к Акту.

2.2. Состояние насаждений: с нарушенной устойчивостью ☒
 с утраченной устойчивостью ☐

причины повреждения:

полиграф белопихтовый (уссурийский), рак пихты ржавчинный, бактериальные заболевания, стволовые гнили, трутовики

Заселено/(отработано) стволовыми вредителями:

Вид вредителя	Порода	Встречаемость (% заселённых деревьев)	Степень заселения лесного насаждения (слабая, средняя, сильная)
Полиграф белопихтовый	П	0,6/(40,3)	слабая
Усач еловый черный б	Е	-(29,3)	-

Повреждено огнём:

Вид пожара	Порода	Состояние корневых лап		Состояние корневой шейки		Подсушивание луба	
		процент повреждённых огнём корней	процент деревьев с данным повреждением	ожог корневой шейки по окружности (1/4; 2/4; 3/4; более 3/4)	процент деревьев с данным повреждением	по окружности (1/4; 2/4; 3/4; более 3/4)	процент деревьев с данным повреждением
-	-	-	-	-	-	-	-
-	-	-	-	-	-	-	-
-	-	-	-	-	-	-	-

Поражено болезнями:

Вид болезни	Порода	Встречаемость (% поражённых деревьев)	Степень поражения лесного насаждения (слабая, средняя, сильная)
Рак пихты ржавчинный	П	13,1	слабая
Бактериальные заболевания	Б	41,6	слабая
Стволовый гнили	С	38,6	сильная
	Л	16,0	слабая
	К	12,5	слабая
	Е	5,2	слабая
	П	3,4	слабая
	Б	14,5	слабая
	Ос	46,2	сильная
Трутовик ложный осиновый	Ос	63,5	сильная

2.3. Выборке подлежит 20,1 % деревьев,

в том числе:

ослабленных - % (причины назначения) _____;

сильно ослабленных - % (причины назначения) _____;

усыхающих 2,9 % (причины назначения) Полиграф белопихтовый, стволовые гнили, трутовик ложный осиновый ;

свежего сухостоя 0,7 %,
 в том числе: свежего ветровала - %;
 свежего бурелома - %;
 старого ветровала - %;
 в том числе: старого бурелома 8,1 %;
 старого сухостоя 8,4 %;
 аварийных - %.

2.4. Полнота лесного насаждения после уборки деревьев, подлежащих рубке, составит 0,6.
 Критическая полнота для данной категории лесных насаждений составляет Не лимитируется.

ЗАКЛЮЧЕНИЕ

С целью предотвращения негативных процессов или снижения ущерба от их воздействия назначено:

Участковое лесничество	Урочище (дача)	Квартал	Выдел	Площадь выдела, га	Вид мероприятия	Площадь мероприятия, га	Порода	Запас на выдел, куб. м	Крайние сроки проведения
Третье	-	92	19	13,4	ВСП	13,4	СЛКЕП БОс	549	2019-2021 г
-	-	-	-	-	-	-	-	-	-

Ведомость перечета деревьев, назначенных в рубку, и абрис лесного участка прилагаются (приложение 2 и 3 к Акту).

Меры по обеспечению возобновления: _____

Мероприятия, необходимые для предупреждения повреждения или поражения смежных насаждений: согласно приказу N 470 от 12.09.2016 "Об утверждении Правил осуществления мероприятий по предупреждению распространения вредных организмов" пункт 41 порубочные остатки после выборочных санитарных рубок подлежат сжиганию, вне пожароопасного периода.


Сведения для расчёта степени повреждения:

год образования старого сухостоя 2016 ;

полиграф белопихтовый (уссурийский), рак пихты
 ржавчинный, бактериальные заболевания,
 основная причина повреждения древесины трутовики, стволовые гнили.

Дата проведения обследований _____.

Исполнитель работ по проведению лесопатологического обследования:

Ф.И.О. Инженер-лесопатолог Томов П.В. Подпись 

Ф.И.О. Инженер-лесопатолог Чугин В.С. Подпись 

* Раздел включается в акт в случае проведения лесопатологического обследования инструментальным способом.

3. Инструментальное обследование аварийных деревьев.*

3.1. Координаты расположения аварийного дерева: _____

3.2. Структурные изъяны, характеризующие аварийность дерева: _____

3.3. Порода _____, диаметр, см _____,
высота, м _____, возраст, лет _____.

ЗАКЛЮЧЕНИЕ

С целью предотвращения негативных процессов или снижения ущерба от их воздействия:

Вид мероприятия	Запас дерева, куб. м	Порода	Сроки проведения
-	-	-	-
-	-	-	-

Ведомость перечета аварийных деревьев, назначенных в рубку, прилагается (приложение 4 к Акту).

Мероприятия, необходимые для предупреждения повреждения или поражения смежных деревьев:

Дата проведения обследований

31.10.19 г. _____

Исполнитель работ по проведению лесопатологического обследования:

Ф.И.О. Инженер-лесопатолог Томов П.В. Подпись Томов

Ф.И.О. Инженер-лесопатолог Чугин В.С. Подпись Чугин

Приложение 1
к акту лесопатологического обследования

Ведомость лесных участков с выявленными несоответствиями таксационным описаниям

Источник данных	Год проведения лесопроизводства	Номер квартала	Номер выдела	Площадь выдела, га	Целевое назначение лесов	Категория защитных лесов	Номер лесопатологического выдела	Площадь лесопатологического выдела, га	Таксационная характеристика										Заложено пробных площадей			
									состав	порода	возраст, лет	средняя высота, м	средний диаметр, см	тип леса	тип условий местопроизрастания	полнота	бонитет	запас, куб. м/га	количество, шт.	общая площадь, га		
ТО	2010	92	19	13,4	экспл	-	-	-	4	Л	110	31	38	38	РТ	-	-	0,6	1	290	-	-
	-	-	-	-	-	-	-	-	3	С	95	27	36	36	-	-	-	-	-	-	-	
	-	-	-	-	-	-	-	-	1	Е	90	28	30	30	-	-	-	-	-	-	-	
	-	-	-	-	-	-	-	-	1	П	90	27	26	26	-	-	-	-	-	-	-	
	-	-	-	-	-	-	-	-	1	Б	90	26	32	32	-	-	-	-	-	-	-	
Ф	2019	92	19	13,4	экспл	-	-	-	-	ОС	80	-	-	-	-	-	-	-	-	-	-	-
	-	-	-	-	-	-	-	-	3	С	105	25	32	32	РТ	-	-	0,7	1	277	1	1,12
	-	-	-	-	-	-	-	-	2	Л	120	32	40	40	-	-	-	-	-	-	-	
	-	-	-	-	-	-	-	-	1	Е	100	22	20	20	-	-	-	-	-	-	-	
	-	-	-	-	-	-	-	-	1	П	100	18	16	16	-	-	-	-	-	-	-	
-	-	-	-	-	-	-	-	-	1	К	120	25	36	36	-	-	-	-	-	-	-	
-	-	-	-	-	-	-	-	-	1	Б	100	18	20	20	-	-	-	-	-	-	-	-
-	-	-	-	-	-	-	-	-	1	ОС	90	22	26	26	-	-	-	-	-	-	-	-

Примечание:

Примечание:

ТО - таксационные описания

Ф - фактическая характеристика лесного насаждения

Исполнитель работ по проведению лесопатологического обследования:

Ф.И.О. Томов П.В. инженер-лесопатолог Подпись

Ф.И.О. Чугин В.С. инженер-лесопатолог Подпись

Результаты проведения лесопатологического обследования лесных насаждений за ноябрь 20 19 г.
(месяц)

Субъект Российской Федерации Томская область Лесничество (лесопарк) ЗАТО Северск
Участковое лесничество Третье Урочище (лесная дача)

Номер квартала	Номер выдела	Площадь выдела, га	Целевое назначение лесов	Категория защитных лесов	Номер лесопатологического выдела	Площадь лесопатологического выдела, га	Таксационная характеристика лесного насаждения										Распределение деревьев по категориям состояния, % от запаса										Причина ослабления, повреждения	Доля поврежденных деревьев, %	Подлежит рубке, %	Назначенные мероприятия			
							состав	порода	возраст	средняя высота, м	средний диаметр, см	тип леса	полнота	доминант	запас, куб. м/га	без признаков ослабления	ослабленные	сильно ослабленные	усыхающие	свежий сухойстой	свежий петровый	свежий бурелом	старый бурелом	аварийные деревья	Признаки повреждения деревьев	Площадь, га				вид	13,4		
92	19	13,4	экспл	5	6	7	8	9	10	11	12	13	14	15	16	17	18	19	20	21	22	23	24	25	26	27	28	29	30	31	32	33	34
							3	С	105	25	32	Рт	0,7	1	277	83	57,3	36,4	0,5	1,4	1,3	1,3				1,8	832/218	350/822	5,8	БСР	13,4		
							2	Л	120	32	40					25	92,0		1,5		6,5						832	350	6,5				
							1	Б	100	22	20					58	82,7	1,7			11,2				4,4	610/832/218	341/350/822	15,6					
							1	П	100	18	16					176	41,6	11,4	2,8	0,9	20,0				23,3	609/610/832/80/47218	531/341/374/35/0/822	44,2					
							1	К	120	25	36					16	91,3	8,7									832	350					
							1	Б	100	18	20					76	51,4	33,9	3,7						11,0	832/153/218	350/392/822	11,0					
							1	ОС	90	22	26					52	16,4	18,2	19,3	23,1	1,5				21,5	832/801/218	350/358/822	46,1					
																677	63,9	18,3	3,0	2,8	0,4	5,0			6,6	609/610/832/80/1/153/218	531/341/374/35/8/392/8	14,8	БСР	13,4			
Итого по выделу:																																	

Показатели, не соответствующие таксационному описанию, отмечаются «*».
Исполнитель работ по проведению лесопатологического обследования:

Ф.И.О. Томов П.В. инженер-лесопатолог Подпись Томов П.В.
Ф.И.О. Чутан В.С. инженер-лесопатолог Подпись Чутан В.С.
Дата составления документа 28.11.19 Телефон 8(3822)24-90-11

Результаты проведения лесопатологического обследования в лесных насаждениях, повреждённых вредителями леса (хвое- листогрызущими) за ноябрь 20 19 г.
(месяц)

Субъект Российской Федерации Томская область Лесничество (лесопарк) ЗАТО Северск
Участковое лесничество Третье Урочище (лесная дача)

-	-	-	-	-	-	-	-	-	-	-	-	-	-	-	-	-	-	-	-	-	-	-	-	-	-	-	-	-	-	-	-	-	-	-	-	-	-	-	-	-	-	-	-	-	-	-	-	-	-	-	-	-	-	-	-	-	-	-	-	-	-	-	-	-	-	-	-	-	-	-	-	-	-	-	-	-	-	-	-	-	-	-	-	-	-	-	-	-	-	-	-	-	-	-	-	-	-	-	-	-	-	-	-	-	-	-	-	-	-	-	-	-	-	-	-	-	-	-	-	-	-	-	-	-	-	-	-	-	-	-	-	-	-	-	-	-	-	-	-	-	-	-	-	-	-	-	-	-	-	-	-	-	-	-	-	-	-	-	-	-	-	-	-	-	-	-	-	-	-	-	-	-	-	-	-	-	-	-	-	-	-	-	-	-	-	-	-	-	-	-	-	-	-	-	-	-	-	-	-	-	-	-	-	-	-	-	-	-	-	-	-	-	-	-	-	-	-	-	-	-	-	-	-	-	-	-	-	-	-	-	-	-	-	-	-	-	-	-	-	-	-	-	-	-	-	-	-	-	-	-	-	-	-	-	-	-	-	-	-	-	-	-	-	-	-	-	-	-	-	-	-	-	-	-	-	-	-	-	-	-	-	-	-	-	-	-	-	-	-	-	-	-	-	-	-	-	-	-	-	-	-	-	-	-	-	-	-	-	-	-	-	-	-	-	-	-	-	-	-	-	-	-	-	-	-	-	-	-	-	-	-	-	-	-	-	-	-	-	-	-	-	-	-	-	-	-	-	-	-	-	-	-	-	-	-	-	-	-	-	-	-	-	-	-	-	-	-	-	-	-	-	-	-	-	-	-	-	-	-	-	-	-	-	-	-	-	-	-	-	-	-	-	-	-	-	-	-	-	-	-	-	-	-	-	-	-	-	-	-	-	-	-	-	-	-	-	-	-	-	-	-	-	-	-	-	-	-	-	-	-	-	-	-	-	-	-	-	-	-	-	-	-	-	-	-	-	-	-	-	-	-	-	-	-	-	-	-	-	-	-	-	-	-	-	-	-	-	-	-	-	-	-	-	-	-	-	-	-	-	-	-	-	-	-	-	-	-	-	-	-	-	-	-	-	-	-	-	-	-	-	-	-	-	-	-	-	-	-	-	-	-	-	-	-	-	-	-	-	-	-	-	-	-	-	-	-	-	-	-	-	-	-	-	-	-	-	-	-	-	-	-	-	-	-	-	-	-	-	-	-	-	-	-	-	-	-	-	-	-	-	-	-	-	-	-	-	-	-	-	-	-	-	-	-	-	-	-	-	-	-	-	-	-	-	-	-	-	-	-	-	-	-	-	-	-	-	-	-	-	-	-	-	-	-	-	-	-	-	-	-	-	-	-	-	-	-	-	-	-	-	-	-	-	-	-	-	-	-	-	-	-	-	-	-	-	-	-	-	-	-	-	-	-	-	-	-	-	-	-	-	-	-	-	-	-	-	-	-	-	-	-	-	-	-	-	-	-	-	-	-	-	-	-	-	-	-	-	-	-	-	-	-	-	-	-	-	-	-	-	-	-	-	-	-	-	-	-	-	-	-	-	-	-	-	-	-	-	-	-	-	-	-	-	-	-	-	-	-	-	-	-	-	-	-	-	-	-	-	-	-	-	-	-	-	-	-	-	-	-	-	-	-	-	-	-	-	-	-	-	-	-	-	-	-	-	-	-	-	-	-	-	-	-	-	-	-	-	-	-	-	-	-	-	-	-	-	-	-	-	-	-	-	-	-	-	-	-	-	-	-	-	-	-	-	-	-	-	-	-	-	-	-	-	-	-	-	-	-	-	-	-	-	-	-	-	-	-	-	-	-	-	-	-	-	-	-	-	-	-	-	-	-	-	-	-	-	-	-	-	-	-	-	-	-	-	-	-	-	-	-	-	-	-	-	-	-	-	-	-	-	-	-	-	-	-	-	-	-	-	-	-	-	-	-	-	-	-	-	-	-	-	-	-	-	-	-	-	-	-	-	-	-	-	-	-	-	-	-	-	-	-	-	-	-	-	-	-	-	-	-	-	-	-	-	-	-	-	-	-	-	-	-	-	-	-	-	-	-	-	-	-	-	-	-	-	-	-	-	-	-	-	-	-	-	-	-	-	-	-	-	-	-	-	-	-	-	-	-	-	-	-	-	-	-	-	-	-	-	-	-	-	-	-	-	-	-	-	-	-	-	-	-	-	-	-	-	-	-	-	-	-	-	-	-	-	-	-	-	-	-	-	-	-	-	-	-	-	-	-	-	-	-	-	-	-	-	-	-	-	-	-	-	-	-	-	-	-	-	-	-	-	-	-	-	-	-	-	-	-	-	-	-	-	-	-	-	-	-	-	-	-	-	-	-	-	-	-	-	-	-	-	-	-	-	-	-	-	-	-	-	-	-	-	-	-	-	-	-	-	-	-	-	-	-	-	-	-	-	-	-	-	-	-	-	-	-	-	-	-	-	-	-	-	-	-	-	-	-	-	-	-	-	-	-	-	-	-	-	-	-	-	-	-	-	-	-	-	-	-	-	-	-	-	-	-	-	-	-	-	-	-	-	-	-	-	-	-	-	-	-	-	-	-	-	-	-	-	-	-	-	-	-	-	-	-	-	-	-	-	-	-	-	-	-	-	-	-	-	-	-	-	-	-	-	-	-	-	-	-	-	-	-	-	-	-	-	-	-	-	-	-	-	-	-	-	-	-	-	-	-	-	-	-	-	-	-	-	-	-	-	-	-	-	-	-	-	-	-	-	-	-	-	-	-	-	-	-	-	-	-	-	-	-	-	-	-	-	-	-	-	-	-	-	-	-	-	-	-	-	-	-	-	-	-	-	-	-	-	-	-	-	-	-	-	-	-	-	-	-	-	-	-	-	-	-	-	-	-	-	-	-	-	-	-	-	-	-	-	-	-	-	-	-	-	-	-	-	-	-	-	-	-	-	-	-	-	-	-	-	-	-	-	-	-	-	-	-	-	-	-	-	-	-	-	-	-	-	-	-	-	-	-	-	-	-	-	-	-	-	-	-	-	-	-	-	-	-	-	-	-	-	-	-	-	-	-	-	-	-	-	-	-	-	-	-	-	-	-	-	-	-	-	-	-	-	-	-	-	-	-	-	-	-	-	-	-	-	-	-	-	-	-	-	-	-	-	-	-	-	-	-	-	-	-	-	-	-	-	-
---	---	---	---	---	---	---	---	---	---	---	---	---	---	---	---	---	---	---	---	---	---	---	---	---	---	---	---	---	---	---	---	---	---	---	---	---	---	---	---	---	---	---	---	---	---	---	---	---	---	---	---	---	---	---	---	---	---	---	---	---	---	---	---	---	---	---	---	---	---	---	---	---	---	---	---	---	---	---	---	---	---	---	---	---	---	---	---	---	---	---	---	---	---	---	---	---	---	---	---	---	---	---	---	---	---	---	---	---	---	---	---	---	---	---	---	---	---	---	---	---	---	---	---	---	---	---	---	---	---	---	---	---	---	---	---	---	---	---	---	---	---	---	---	---	---	---	---	---	---	---	---	---	---	---	---	---	---	---	---	---	---	---	---	---	---	---	---	---	---	---	---	---	---	---	---	---	---	---	---	---	---	---	---	---	---	---	---	---	---	---	---	---	---	---	---	---	---	---	---	---	---	---	---	---	---	---	---	---	---	---	---	---	---	---	---	---	---	---	---	---	---	---	---	---	---	---	---	---	---	---	---	---	---	---	---	---	---	---	---	---	---	---	---	---	---	---	---	---	---	---	---	---	---	---	---	---	---	---	---	---	---	---	---	---	---	---	---	---	---	---	---	---	---	---	---	---	---	---	---	---	---	---	---	---	---	---	---	---	---	---	---	---	---	---	---	---	---	---	---	---	---	---	---	---	---	---	---	---	---	---	---	---	---	---	---	---	---	---	---	---	---	---	---	---	---	---	---	---	---	---	---	---	---	---	---	---	---	---	---	---	---	---	---	---	---	---	---	---	---	---	---	---	---	---	---	---	---	---	---	---	---	---	---	---	---	---	---	---	---	---	---	---	---	---	---	---	---	---	---	---	---	---	---	---	---	---	---	---	---	---	---	---	---	---	---	---	---	---	---	---	---	---	---	---	---	---	---	---	---	---	---	---	---	---	---	---	---	---	---	---	---	---	---	---	---	---	---	---	---	---	---	---	---	---	---	---	---	---	---	---	---	---	---	---	---	---	---	---	---	---	---	---	---	---	---	---	---	---	---	---	---	---	---	---	---	---	---	---	---	---	---	---	---	---	---	---	---	---	---	---	---	---	---	---	---	---	---	---	---	---	---	---	---	---	---	---	---	---	---	---	---	---	---	---	---	---	---	---	---	---	---	---	---	---	---	---	---	---	---	---	---	---	---	---	---	---	---	---	---	---	---	---	---	---	---	---	---	---	---	---	---	---	---	---	---	---	---	---	---	---	---	---	---	---	---	---	---	---	---	---	---	---	---	---	---	---	---	---	---	---	---	---	---	---	---	---	---	---	---	---	---	---	---	---	---	---	---	---	---	---	---	---	---	---	---	---	---	---	---	---	---	---	---	---	---	---	---	---	---	---	---	---	---	---	---	---	---	---	---	---	---	---	---	---	---	---	---	---	---	---	---	---	---	---	---	---	---	---	---	---	---	---	---	---	---	---	---	---	---	---	---	---	---	---	---	---	---	---	---	---	---	---	---	---	---	---	---	---	---	---	---	---	---	---	---	---	---	---	---	---	---	---	---	---	---	---	---	---	---	---	---	---	---	---	---	---	---	---	---	---	---	---	---	---	---	---	---	---	---	---	---	---	---	---	---	---	---	---	---	---	---	---	---	---	---	---	---	---	---	---	---	---	---	---	---	---	---	---	---	---	---	---	---	---	---	---	---	---	---	---	---	---	---	---	---	---	---	---	---	---	---	---	---	---	---	---	---	---	---	---	---	---	---	---	---	---	---	---	---	---	---	---	---	---	---	---	---	---	---	---	---	---	---	---	---	---	---	---	---	---	---	---	---	---	---	---	---	---	---	---	---	---	---	---	---	---	---	---	---	---	---	---	---	---	---	---	---	---	---	---	---	---	---	---	---	---	---	---	---	---	---	---	---	---	---	---	---	---	---	---	---	---	---	---	---	---	---	---	---	---	---	---	---	---	---	---	---	---	---	---	---	---	---	---	---	---	---	---	---	---	---	---	---	---	---	---	---	---	---	---	---	---	---	---	---	---	---	---	---	---	---	---	---	---	---	---	---	---	---	---	---	---	---	---	---	---	---	---	---	---	---	---	---	---	---	---	---	---	---	---	---	---	---	---	---	---	---	---	---	---	---	---	---	---	---	---	---	---	---	---	---	---	---	---	---	---	---	---	---	---	---	---	---	---	---	---	---	---	---	---	---	---	---	---	---	---	---	---	---	---	---	---	---	---	---	---	---	---	---	---	---	---	---	---	---	---	---	---	---	---	---	---	---	---	---	---	---	---	---	---	---	---	---	---	---	---	---	---	---	---	---	---	---	---	---	---	---	---	---	---	---	---	---	---	---	---	---	---	---	---	---	---	---	---	---	---	---	---	---	---	---	---	---	---	---	---	---	---	---	---	---	---	---	---	---	---	---	---	---	---	---	---	---	---	---	---	---	---	---	---	---	---	---	---	---	---	---	---	---	---	---	---	---	---	---	---	---	---	---	---	---	---	---	---	---	---	---	---	---	---	---	---	---	---	---	---	---	---	---	---	---	---	---	---	---	---	---	---	---	---	---	---	---	---	---	---	---	---	---	---	---	---	---	---	---	---	---	---	---	---	---	---	---	---	---	---	---	---	---	---	---	---	---	---	---	---	---	---	---	---	---	---	---	---	---	---	---	---	---	---	---	---	---	---	---	---	---	---	---	---	---	---	---	---	---	---	---	---	---	---	---	---	---	---	---	---	---	---	---	---	---	---	---	---	---	---	---	---	---	---	---	---	---	---	---	---	---	---	---	---	---	---	---	---	---	---	---	---	---	---	---	---	---	---	---	---	---	---	---	---	---	---	---	---	---	---	---	---	---	---	---	---	---	---	---	---	---	---	---	---	---	---	---	---	---	---	---	---	---	---	---	---	---	---	---	---	---	---	---	---	---	---	---	---	---	---	---	---	---	---	---	---	---	---	---	---	---	---	---	---	---	---	---	---	---	---	---	---	---	---	---	---	---	---	---	---	---	---	---	---	---	---	---	---	---	---	---	---	---	---	---	---	---	---	---	---	---	---	---	---	---	---	---	---	---	---	---	---	---	---	---	---	---	---	---	---	---	---	---	---	---	---	---	---	---	---	---	---	---	---	---	---	---	---	---	---	---	---	---	---	---	---	---	---	---	---	---	---	---	---	---	---	---	---	---	---	---	---	---	---	---	---	---	---	---	---	---	---	---

Показатели, не соответствующие таксационному описанию, отмечаются «*».
Исполнитель работ по проведению лесопатологического обследования:



Ф.И.О. Томов П.В. инженер-лесопатолог Подпись Томов П.В.
Ф.И.О. Чугин В.С. инженер-лесопатолог Подпись Чугин В.С.
Дата составления документа 28.11.19 Телефон 8(3822)24-90-11

Результаты проведения лесопатологического обследования лесных насаждений с использованием авиационных средств

Субъект Российской Федерации Томская Лесничество (лесопарк) ЗАТО Северск
 Участковое лесничество Третье
 Государственный и регистрационный знаки летательного аппарата Урочище (лесная дача)
 Изготовитель, тип летательного аппарата -
 Серийный идентификационный номер воздушного судна -
 Дата вылета - Местное время вылета - Пункт вылета - Время полёта -

-	1	Номер квартала	-	2	Номер выдела	-	3	Номер лесопатологического выдела	-	4	Площадь лесопатологического выдела, га	-	5	Перечень таксационных выделов, входящих в лесопатологический выдел	-	6	Повреждаемая порода	Доля усыхающих и погибших деревьев, %								Степень повреждения полога, %		Тип распределения повреждённых (погибших) деревьев (равномерное, групповое, куртинное, сплошное)				Причина повреждения		Назначенные мероприятия			-	-	-	21	20	19	18	17	16	15	14	13	12	11	10	9	8	7																																																																																																																																																																																																																																																																																																																																																																																																																																																																																																																																																																																																																																																																																																																																																																																																																																																																																																																																																																																																																																																																																																																																																																																																																																																																																																																							
-	-	-	-	-	-	-	-	-	-	-	-	-	-	-	-	-	-	-	-	-	-	-	-	-	-	-	-	-	-	-	-	-	-	-	-	-	-	-	-	-	-	-	-	-	-	-	-	-	-	-	-	-	-	-	-	-	-	-	-	-	-	-	-	-	-	-	-	-	-	-	-	-	-	-	-	-	-	-	-	-	-	-	-	-	-	-	-	-	-	-	-	-	-	-	-	-	-	-	-	-	-	-	-	-	-	-	-	-	-	-	-	-	-	-	-	-	-	-	-	-	-	-	-	-	-	-	-	-	-	-	-	-	-	-	-	-	-	-	-	-	-	-	-	-	-	-	-	-	-	-	-	-	-	-	-	-	-	-	-	-	-	-	-	-	-	-	-	-	-	-	-	-	-	-	-	-	-	-	-	-	-	-	-	-	-	-	-	-	-	-	-	-	-	-	-	-	-	-	-	-	-	-	-	-	-	-	-	-	-	-	-	-	-	-	-	-	-	-	-	-	-	-	-	-	-	-	-	-	-	-	-	-	-	-	-	-	-	-	-	-	-	-	-	-	-	-	-	-	-	-	-	-	-	-	-	-	-	-	-	-	-	-	-	-	-	-	-	-	-	-	-	-	-	-	-	-	-	-	-	-	-	-	-	-	-	-	-	-	-	-	-	-	-	-	-	-	-	-	-	-	-	-	-	-	-	-	-	-	-	-	-	-	-	-	-	-	-	-	-	-	-	-	-	-	-	-	-	-	-	-	-	-	-	-	-	-	-	-	-	-	-	-	-	-	-	-	-	-	-	-	-	-	-	-	-	-	-	-	-	-	-	-	-	-	-	-	-	-	-	-	-	-	-	-	-	-	-	-	-	-	-	-	-	-	-	-	-	-	-	-	-	-	-	-	-	-	-	-	-	-	-	-	-	-	-	-	-	-	-	-	-	-	-	-	-	-	-	-	-	-	-	-	-	-	-	-	-	-	-	-	-	-	-	-	-	-	-	-	-	-	-	-	-	-	-	-	-	-	-	-	-	-	-	-	-	-	-	-	-	-	-	-	-	-	-	-	-	-	-	-	-	-	-	-	-	-	-	-	-	-	-	-	-	-	-	-	-	-	-	-	-	-	-	-	-	-	-	-	-	-	-	-	-	-	-	-	-	-	-	-	-	-	-	-	-	-	-	-	-	-	-	-	-	-	-	-	-	-	-	-	-	-	-	-	-	-	-	-	-	-	-	-	-	-	-	-	-	-	-	-	-	-	-	-	-	-	-	-	-	-	-	-	-	-	-	-	-	-	-	-	-	-	-	-	-	-	-	-	-	-	-	-	-	-	-	-	-	-	-	-	-	-	-	-	-	-	-	-	-	-	-	-	-	-	-	-	-	-	-	-	-	-	-	-	-	-	-	-	-	-	-	-	-	-	-	-	-	-	-	-	-	-	-	-	-	-	-	-	-	-	-	-	-	-	-	-	-	-	-	-	-	-	-	-	-	-	-	-	-	-	-	-	-	-	-	-	-	-	-	-	-	-	-	-	-	-	-	-	-	-	-	-	-	-	-	-	-	-	-	-	-	-	-	-	-	-	-	-	-	-	-	-	-	-	-	-	-	-	-	-	-	-	-	-	-	-	-	-	-	-	-	-	-	-	-	-	-	-	-	-	-	-	-	-	-	-	-	-	-	-	-	-	-	-	-	-	-	-	-	-	-	-	-	-	-	-	-	-	-	-	-	-	-	-	-	-	-	-	-	-	-	-	-	-	-	-	-	-	-	-	-	-	-	-	-	-	-	-	-	-	-	-	-	-	-	-	-	-	-	-	-	-	-	-	-	-	-	-	-	-	-	-	-	-	-	-	-	-	-	-	-	-	-	-	-	-	-	-	-	-	-	-	-	-	-	-	-	-	-	-	-	-	-	-	-	-	-	-	-	-	-	-	-	-	-	-	-	-	-	-	-	-	-	-	-	-	-	-	-	-	-	-	-	-	-	-	-	-	-	-	-	-	-	-	-	-	-	-	-	-	-	-	-	-	-	-	-	-	-	-	-	-	-	-	-	-	-	-	-	-	-	-	-	-	-	-	-	-	-	-	-	-	-	-	-	-	-	-	-	-	-	-	-	-	-	-	-	-	-	-	-	-	-	-	-	-	-	-	-	-	-	-	-	-	-	-	-	-	-	-	-	-	-	-	-	-	-	-	-	-	-	-	-	-	-	-	-	-	-	-	-	-	-	-	-	-	-	-	-	-	-	-	-	-	-	-	-	-	-	-	-	-	-	-	-	-	-	-	-	-	-	-	-	-	-	-	-	-	-	-	-	-	-	-	-	-	-	-	-	-	-	-	-	-	-	-	-	-	-	-	-	-	-	-	-	-	-	-	-	-	-	-	-	-	-	-	-	-	-	-	-	-	-	-	-	-	-	-	-	-	-	-	-	-	-	-	-	-	-	-	-	-	-	-	-	-	-	-	-	-	-	-	-	-	-	-	-	-	-	-	-	-	-	-	-	-	-	-	-	-	-	-	-	-	-	-	-	-	-	-	-	-	-	-	-	-	-	-	-	-	-	-	-	-	-	-	-	-	-	-	-	-	-	-	-	-	-	-	-	-	-	-	-	-	-	-	-	-	-	-	-	-	-	-	-	-	-	-	-	-	-	-	-	-	-	-	-	-	-	-	-	-	-	-	-	-	-	-	-	-	-	-	-	-	-	-	-	-	-	-	-	-	-	-	-	-	-	-	-	-	-	-	-	-	-	-	-	-	-	-	-	-	-	-	-	-	-	-	-	-	-	-	-	-	-	-	-	-	-	-	-	-	-	-	-	-	-	-	-	-	-	-	-	-	-	-	-	-	-	-	-	-	-	-	-	-	-	-	-	-	-	-	-	-	-	-	-	-	-	-	-	-	-	-	-	-	-	-	-	-	-	-	-	-	-	-	-	-	-	-	-	-	-	-	-	-	-	-	-	-	-	-	-	-	-	-	-	-	-	-	-	-	-	-	-

Исполнитель работ по проведению лесопатологического обследования:

Ф.И.О. Томов П.В. инженер-лесопатолог Подпись 
 Ф.И.О. Чугин В.С. инженер-лесопатолог Подпись 
 Дата составления документа 28.11.19 Телефон 8(3822)24-90-11

Результаты проведения лесопатологического обследования лесных насаждений с использованием данных дистанционного зондирования Земли (авиационных и космических снимков)

Субъект Российской Федерации Томская Лесничество (лесопарк) ЗАТО Северск
 Участковое лесничество Третье Урочище (лесная дача)

Номер лесного квартала	1	2	3	4	5	6	7	8	9	10	11	12	13	14	15	16	17	18	19	20	21	22	23
Номер лесотаксационного выдела																							
Площадь лесотаксационного выдела, га																							
Номер лесопатологического выдела																							
Площадь лесопатологического выдела, га																							
Краткая таксационная характеристика лесных насаждений по данным лесоустройства																							
Краткая характеристика материалов дистанционного зондирования Земли																							
Наименование съемочной аппаратуры																							
Тип и наименование летательного аппарата																							
Режим съемки (панхроматический/мультиспектральный/гиперспектральный/красный/БИК/ИК)																							
Пространственное разрешение (для каждого режима), м																							
Дата съемки (дд.мм.гггг)																							
Дата дешифрирования (дд.мм.гггг)																							
Предполагаемая причина повреждения																							
Назначенные мероприятия																							
Сроки проведения (мм.гггг - мм.гггг)																							

Исполнитель работ по проведению лесопатологического обследования:

Ф.И.О. Томов П.В. инженер-лесопатолог Подпись

Ф.И.О. Чугин В.С. инженер-лесопатолог Подпись

Дата составления документа 28.11.19₂ Телефон 8(3822)24-90-11

Ведомость перечета деревьев, назначенных в рубку

ВРЕМЕННАЯ ПРОБНАЯ ПЛОЩАДЬ № 1

Субъект Российской Федерации Томская область
Лесничество (лесопарк) Лесничество ЗАТО Северск . Квартал 92 . Выдел 19 .

Площадь 13,4 га, _____
Номер очага вредных организмов _____ . Размер пробной площади 1,12 га.

Таксационная характеристика:
тип леса РТ ; состав ЗС2Л1Е1П1К1Б1ОС ; возраст 105 ; бонитет 1 ;

полнота 0,7 ; запас на га 277 ; возобновление 6П4Е (15) 1,5м 1,0
тыс.шт/га .

Время и причина ослабления лесного насаждения:

Насаждение повреждено полиграфом белопихтовым (уссурийским)

раком пихты ржавчинным, бактериальными болезнями, стволовыми гнилями

Тип очага вредных организмов: эпизодический, хронический (подчеркнуть).

Фаза развития очага вредных организмов: начальная, нарастания численности, собственно вспышка, кризис (подчеркнуть).

Состояние лесного насаждения, намечаемые мероприятия:

Насаждение повреждено полиграфом белопихтовым (уссурийским)

раком пихты ржавчинным, бактериальными болезнями, стволовыми гнилями

Рекомендовано проведение выборочной санитарной рубки

Средневзвешенная категория состояния по породе - 1,6

Средневзвешенная категория состояния по насаждению - 1,9

Исполнитель работ по проведению лесопатологического обследования:

Ф.И.О. Томов П.В. инженер-лесопатолог

Подпись



Ф.И.О. Чугин В.С. инженер-лесопатолог

Подпись



Дата составления документа

28.11.192

Телефон

8(3822)24-90-11

ПЕРЕЧЕТНАЯ ВЕДОМОСТЬ АВАРИЙНЫХ ДЕРЕВЬЕВ, НАЗНАЧЕННЫХ В РУБКУ

№ дерева	Координаты	Порода	Высота, м	Диаметр, см	Запас, куб. м	Структурные изъяны, характеризующие аварийность дерева	Мероприятие	Сроки проведения мероприятия
1	2	3	4	5	6	7	8	9
-	-	-	-	-	-	-	-	-
-	-	-	-	-	-	-	-	-
-	-	-	-	-	-	-	-	-
-	-	-	-	-	-	-	-	-
-	-	-	-	-	-	-	-	-
-	-	-	-	-	-	-	-	-

Исполнитель работ по проведению лесопатологического обследования:

Ф.И.О. Томов П.В. инженер-лесопатолог Подпись 
Ф.И.О. Чугин В.С. инженер-лесопатолог Подпись 
Дата составления документа 28.11.197 Телефон 8(3822)24-90-11

ВЕДОМОСТЬ ПЕРЕЧЕТА ДЕРЕВЬЕВ

Порода: Кедр

Степени толщины см	Количество деревьев по категориям состояния, шт.																	Всего деревьев по ступеням толщины	
	I	II	III	IV		V		VI			ветровал, бурелом			аварийные деревья			шт.	в том числе подлежат рубке, %	
				НЗ	З	НЗ	З	НЗ	З	О	НЗ	З	О	НЗ	З	О			
1	2	3	4	5	6	7	8	9	10	11	12	13	14	15	16	17	18	19	
8	0	0	0	0	0	0	0	0	0	0	0	0	0	0	0	0	0	0,0	
12	0	0	0	0	0	0	0	0	0	0	0	0	0	0	0	0	0	0,0	
16	2	0	0	0	0	0	0	0	0	0	0	0	0	0	0	0	0	0,0	
20	0	1	0	0	0	0	0	0	0	0	0	0	0	0	0	0	2	0,0	
24	2	0	0	0	0	0	0	0	0	0	0	0	0	0	0	0	1	0,0	
28	0	0	0	0	0	0	0	0	0	0	0	0	0	0	0	0	2	0,0	
32	1	0	0	0	0	0	0	0	0	0	0	0	0	0	0	0	0	0,0	
36	1	0	0	0	0	0	0	0	0	0	0	0	0	0	0	0	1	0,0	
40	3	1	0	0	0	0	0	0	0	0	0	0	0	0	0	0	1	0,0	
44	2	0	0	0	0	0	0	0	0	0	0	0	0	0	0	0	4	0,0	
48	2	0	0	0	0	0	0	0	0	0	0	0	0	0	0	0	2	0,0	
52	0	0	0	0	0	0	0	0	0	0	0	0	0	0	0	0	2	0,0	
56	1	0	0	0	0	0	0	0	0	0	0	0	0	0	0	0	0	0,0	
60	0	0	0	0	0	0	0	0	0	0	0	0	0	0	0	0	1	0,0	
64	0	0	0	0	0	0	0	0	0	0	0	0	0	0	0	0	0	0,0	
68	0	0	0	0	0	0	0	0	0	0	0	0	0	0	0	0	0	0,0	
72	0	0	0	0	0	0	0	0	0	0	0	0	0	0	0	0	0	0,0	
76	0	0	0	0	0	0	0	0	0	0	0	0	0	0	0	0	0	0,0	
80	0	0	0	0	0	0	0	0	0	0	0	0	0	0	0	0	0	0,0	
84	0	0	0	0	0	0	0	0	0	0	0	0	0	0	0	0	0	0,0	
88	0	0	0	0	0	0	0	0	0	0	0	0	0	0	0	0	0	0,0	
Итого, %	87,5	12,5	0,0	0,0	0,0	0,0	0,0	0,0	0,0	0,0	0,0	0,0	0,0	0,0	0,0	0,0		0,0	

Порода: Ель

Степени толщины см	Количество деревьев по категориям состояния, шт.																	Всего деревьев по ступеням толщины	
	I	II	III	IV		V		VI			ветровал, бурелом			аварийные деревья			шт.	в том числе подлежат рубке, %	
				НЗ	З	НЗ	З	НЗ	З	О	НЗ	З	О	НЗ	З	О			
1	2	3	4	5	6	7	8	9	10	11	12	13	14	15	16	17	18	19	
8	8	0	0	0	0	0	0	0	0	2	1	0	1	0	0	0	12	33,3	
12	6	1	0	0	0	0	0	0	0	1	0	0	3	0	0	0	11	36,4	
16	5	1	0	0	0	0	0	0	0	2	0	0	2	0	0	0	10	40,0	
20	3	1	0	0	0	0	0	0	0	2	0	0	1	0	0	0	7	42,9	
24	3	0	0	0	0	0	0	0	0	0	0	0	1	0	0	0	4	25,0	
28	2	0	0	0	0	0	0	0	0	1	0	0	0	0	0	0	3	33,3	
32	4	0	0	0	0	0	0	0	0	0	0	0	0	0	0	0	4	0,0	
36	1	0	0	0	0	0	0	0	0	0	0	0	0	0	0	0	1	0,0	
40	0	0	0	0	0	0	0	0	0	1	0	0	0	0	0	0	1	100,0	
44	1	0	0	0	0	0	0	0	0	0	0	0	0	0	0	0	1	0,0	
48	0	0	0	0	0	0	0	0	0	0	0	0	0	0	0	0	0	0,0	
52	1	0	0	0	0	0	0	0	0	0	0	0	0	0	0	0	0	0,0	
56	2	0	0	0	0	0	0	0	0	0	0	0	0	0	0	0	2	0,0	
60	1	0	0	0	0	0	0	0	0	0	0	0	0	0	0	0	1	0,0	
64	0	0	0	0	0	0	0	0	0	0	0	0	0	0	0	0	0	0,0	
68	0	0	0	0	0	0	0	0	0	0	0	0	0	0	0	0	0	0,0	
72	0	0	0	0	0	0	0	0	0	0	0	0	0	0	0	0	0	0,0	
Итого, %	63,8	5,2	0,0	0,0	0,0	0,0	0,0	0,0	0,0	15,5	1,7	0,0	13,8	0,0	0,0	0,0		31,0	

Порода: Пихта

Степени толщины см	Количество деревьев по категориям состояния, шт.																	Всего деревьев по ступеням толщины	
	I	II	III	IV		V		VI			ветровал, бурелом			аварийные деревья			шт.	в том числе подлежат рубке, %	
				НЗ	З	НЗ	З	НЗ	З	О	НЗ	З	О	НЗ	З	О			
1	2	3	4	5	6	7	8	9	10	11	12	13	14	15	16	17	18	19	
8	23	4	0	0	0	0	0	0	0	3	0	0	11	0	0	0	41	34,1	
12	27	2	2	0	0	0	0	0	0	10	0	0	16	0	0	0	57	45,6	
16	13	6	1	0	0	0	0	0	0	7	0	0	6	0	0	0	33	39,4	
20	10	3	2	0	1	0	0	0	0	6	0	0	3	0	0	0	25	40,0	
24	3	2	0	0	0	0	0	0	0	4	0	0	2	0	0	0	11	54,5	
28	3	1	0	0	0	0	0	0	0	0	0	0	1	0	0	0	5	20,0	
32	0	0	0	0	0	0	0	0	0	1	0	0	0	0	0	0	1	100,0	
36	2	0	0	0	0	0	0	0	0	0	0	0	0	0	0	0	2	0,0	
40	0	0	0	0	0	0	0	0	0	0	0	0	0	0	0	0	0	0,0	
44	0	0	0	0	0	0	0	0	0	0	0	0	0	0	0	0	0	0,0	
48	0	0	0	0	0	0	0	0	0	0	0	0	0	0	0	0	0	0,0	
52	0	0	0	0	0	0	0	0	0	0	0	0	1	0	0	0	1	100,0	
56	0	0	0	0	0	0	0	0	0	0	0	0	0	0	0	0	0	0,0	
60	0	0	0	0	0	0	0	0	0	0	0	0	0	0	0	0	0	0,0	
Итого, %	46,0	10,2	2,8	0,0	0,6	0,0	0,0	0,0	0,0	17,6	0,0	0,0	22,7	0,0	0,0	0,0	0	40,9	

Порода: Береза

Степени толщины см	Количество деревьев по категориям состояния, шт.																	Всего деревьев по ступеням толщины	
	I	II	III	IV		V		VI			ветровал, бурелом			аварийные деревья			шт.	в том числе подлежат рубке, %	
				НЗ	З	НЗ	З	НЗ	З	О	НЗ	З	О	НЗ	З	О			
1	2	3	4	5	6	7	8	9	10	11	12	13	14	15	16	17	18	19	
8	3	4	3	0	0	0	0	0	0	0	0	0	1	0	0	0	11	9,1	
12	6	4	3	0	0	0	0	0	0	0	0	0	1	0	0	0	15	13,3	
16	6	4	0	0	0	0	0	0	0	0	1	0	1	0	0	0	11	9,1	
20	6	7	0	0	0	0	0	0	0	0	1	0	0	0	0	0	13	0,0	
24	1	4	0	0	0	0	0	0	0	0	0	0	0	0	0	0	6	16,7	
28	5	2	1	0	0	0	0	0	0	0	1	0	1	0	0	0	10	20,0	
32	3	2	0	0	0	0	0	0	0	0	1	0	1	0	0	0	6	16,7	
36	1	1	0	0	0	0	0	0	0	0	1	0	0	0	0	0	2	0,0	
40	1	0	0	0	0	0	0	0	0	0	0	0	0	0	0	0	1	0,0	
44	1	0	0	0	0	0	0	0	0	0	0	0	0	0	0	0	1	0,0	
48	0	0	0	0	0	0	0	0	0	0	0	0	0	0	0	0	0	0,0	
52	0	0	0	0	0	0	0	0	0	0	0	0	0	0	0	0	0	0,0	
56	0	0	0	0	0	0	0	0	0	0	0	0	0	0	0	0	0	0,0	
60	0	0	0	0	0	0	0	0	0	0	0	0	0	0	0	0	0	0,0	
Итого, %	43,4	36,8	9,2	0,0	0,0	0,0	0,0	0,0	0,0	0,0	5,3	0,0	5,3	0,0	0,0	0,0	0	10,5	

Порода: Осина

Степени толщины см	Количество деревьев по категориям состояния, шт.																	Всего деревьев по ступеням толщины	
	I	II	III	IV		V		VI			ветровал, бурелом			аварийные деревья			шт.	в том числе подлежат рубке, %	
				НЗ	З	НЗ	З	НЗ	З	О	НЗ	З	О	НЗ	З	О			
1	2	3	4	5	6	7	8	9	10	11	12	13	14	15	16	17	18	19	
8	0	0	0	0	0	0	0	0	0	0	0	0	0	0	0	0	0	0,0	
12	2	0	0	0	0	0	0	0	0	0	0	0	0	0	0	0	4	50,0	
16	0	1	0	0	1	0	0	0	0	0	0	0	0	2	0	0	0	50,0	
20	2	1	3	0	6	0	0	0	0	0	0	0	0	0	0	0	2	53,8	
24	0	5	2	1	2	0	0	0	0	0	0	0	1	0	0	0	13	46,2	
28	2	1	3	0	1	0	0	0	0	1	1	0	1	0	0	0	13	25,0	
32	1	1	1	0	1	0	0	0	0	0	0	0	1	0	0	0	8	25,0	
36	2	0	0	0	0	0	0	0	0	0	0	0	0	0	0	0	4	33,3	
40	0	1	1	0	0	0	0	0	0	0	0	0	1	0	0	0	3	0,0	
44	0	0	0	0	0	0	0	0	0	0	0	0	0	0	0	0	2	100,0	
48	0	0	0	0	0	0	0	0	0	0	1	0	0	0	0	0	1	100,0	
52	0	0	0	0	1	0	0	0	0	0	0	0	1	0	0	0	1	100,0	
56	0	0	0	0	0	0	0	0	0	0	0	0	0	0	0	0	1	0,0	
60	0	0	0	0	0	0	0	0	0	0	0	0	0	0	0	0	0	0,0	
64	0	0	0	0	0	0	0	0	0	0	0	0	0	0	0	0	0	0,0	
68	0	0	0	0	0	0	0	0	0	0	0	0	0	0	0	0	0	0,0	
Итого, %	17,3	19,2	19,2	1,9	23,1	0,0	0,0	0,0	0,0	1,9	3,8	0,0	13,5	0,0	0,0	0,0	0	44,2	

Порода: Сосна

Степени толщины см	Количество деревьев по категориям состояния, шт.																	Всего деревьев по ступеням толщины	
	I	II	III	IV		V		VI			ветровал, бурелом			аварийные деревья			шт.	в том числе подлежат рубке, %	
				НЗ	З	НЗ	З	НЗ	З	О	НЗ	З	О	НЗ	З	О			
1	2	3	4	5	6	7	8	9	10	11	12	13	14	15	16	17	18	19	
8	0	0	0	0	0	0	0	0	0	1	0	0	0	0	0	0	1	100,0	
12	1	2	0	0	0	0	0	0	0	0	0	0	0	0	0	0	9	66,7	
16	7	2	0	0	0	0	1	0	0	0	0	0	2	0	0	0	11	18,2	
20	3	1	0	0	0	0	0	0	0	0	0	0	1	0	0	0	4	0,0	
24	2	0	1	0	0	0	0	0	0	0	0	0	0	0	0	0	5	40,0	
28	3	2	0	0	0	0	0	0	0	2	0	0	0	0	0	0	7	0,0	
32	6	1	0	0	0	0	0	0	0	0	0	0	0	0	0	0	8	12,5	
36	6	1	0	0	0	0	1	0	0	0	0	0	0	0	0	0	7	0,0	
40	3	2	0	0	1	0	0	0	0	0	0	0	0	0	0	0	8	28,6	
44	7	1	0	0	0	0	0	0	0	0	0	0	1	0	0	0	9	0,0	
48	3	2	0	0	0	0	0	0	0	0	0	0	0	0	0	0	5	0,0	
52	2	0	0	0	0	0	0	0	0	0	0	0	0	0	0	0	2	0,0	
56	3	0	0	0	0	0	0	0	0	0	0	0	0	0	0	0	3	0,0	
60	1	7	0	0	0	0	0	0	0	0	0	0	0	0	0	0	8	0,0	
64	0	0	0	0	0	0	0	0	0	0	0	0	0	0	0	0	0	0,0	
68	0	0	0	0	0	0	0	0	0	0	0	0	0	0	0	0	0	0,0	
72	0	0	0	0	0	0	0	0	0	0	0	0	0	0	0	0	0	0,0	
76	0	0	0	0	0	0	0	0	0	0	0	0	0	0	0	0	0	0,0	
80	0	0	0	0	0	0	0	0	0	0	0	0	0	0	0	0	0	0,0	
Итого, %	56,6	25,3	1,2	0,0	1,2	0,0	2,4	0,0	0,0	8,4	0,0	0,0	4,8	0,0	0,0	0,0	0	16,9	

Порода: Лиственница

Степени толщины см	Количество деревьев по категориям состояния, шт.																	Всего деревьев по ступеням толщины	
	I	II	III	IV		V		VI			ветровал, бурелом			аварийные деревья			шт.	в том числе подлежат рубке, %	
				НЗ	З	НЗ	З	НЗ	З	О	НЗ	З	О	НЗ	З	О			
1	2	3	4	5	6	7	8	9	10	11	12	13	14	15	16	17	18	19	
8	0	0	0	0	0	0	0	0	0	0	0	0	0	0	0	0	0	0,0	
12	0	0	0	0	0	0	0	0	0	0	0	0	0	0	0	0	0	0,0	
16	1	0	0	0	0	0	0	0	0	0	0	0	0	0	0	0	0	0,0	
20	1	0	0	0	0	0	0	0	0	1	0	0	0	0	0	0	2	50,0	
24	0	0	0	0	0	0	0	0	0	0	0	0	0	0	0	0	1	0,0	
28	1	0	1	0	0	0	0	0	0	0	0	0	0	0	0	0	0	0,0	
32	1	0	0	0	0	0	0	0	0	0	0	0	0	0	0	0	2	0,0	
36	1	0	0	0	0	0	0	0	0	0	0	0	0	0	0	0	1	0,0	
40	2	0	0	0	0	0	0	0	0	1	0	0	0	0	0	0	2	50,0	
44	2	0	0	0	0	0	0	0	1	0	0	0	0	0	0	0	3	33,3	
48	3	0	0	0	0	0	0	0	0	0	0	0	0	0	0	0	2	0,0	
52	9	0	0	0	0	0	0	0	0	0	0	0	0	0	0	0	3	0,0	
Итого, %	84,0	0,0	4,0	0,0	0,0	0,0	0,0	4,0	0,0	8,0	0,0	0,0	0,0	0,0	0,0	0,0	9	0,0	

Примечание: НЗ - незаселенное, З - заселенное, О - охваченное.

12,0

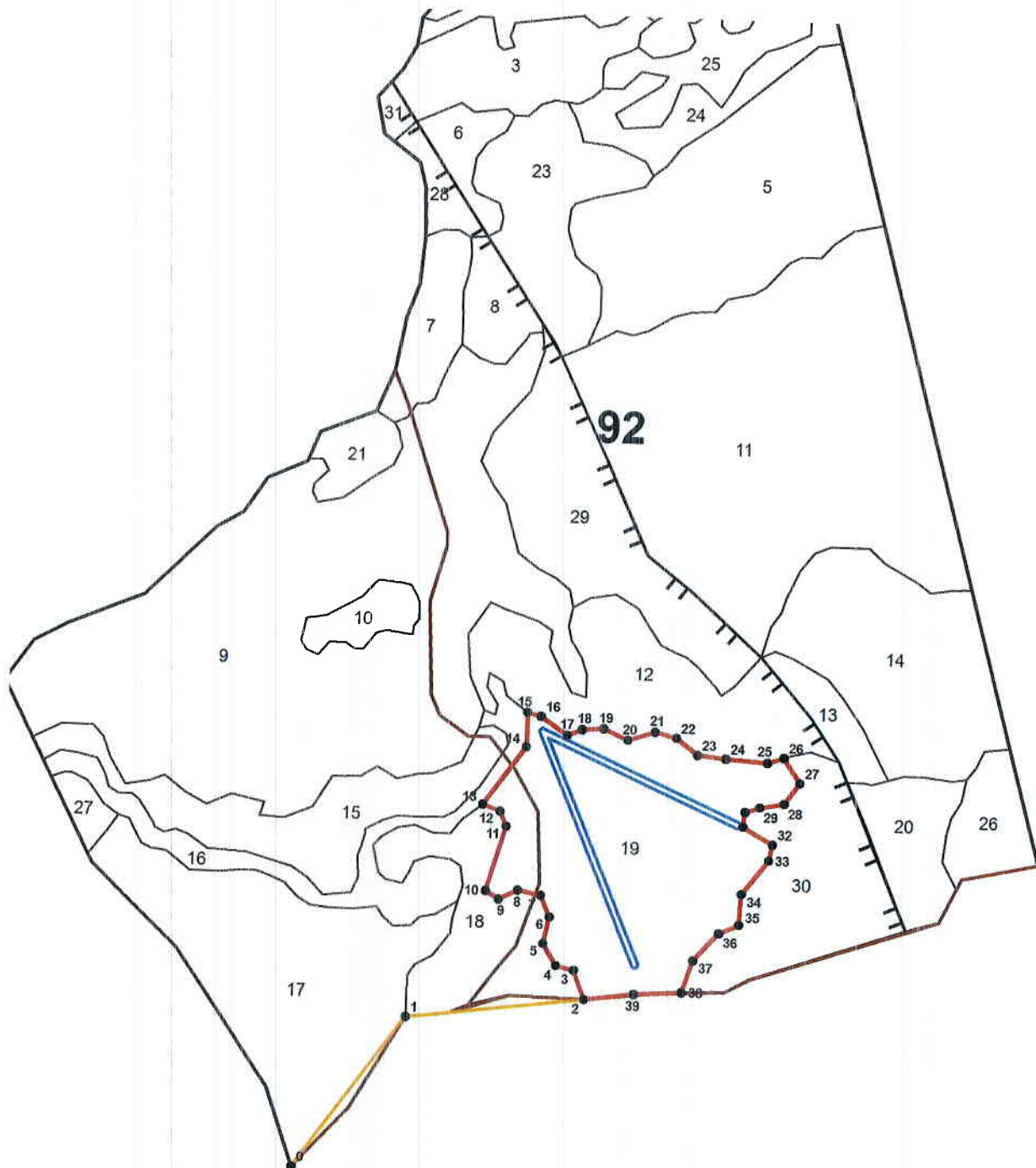
Примечание: НЗ - незаселенное, З - заселенное, О - отработанные вредителями.

Итого на выдел по породам

Степени толщины см	Количество деревьев по категориям состояния, шт.																	Всего деревьев по ступеням толщины	
	I	II	III	IV		V		VI			ветровал, бурелом			аварийные деревья			шт.	в том числе подлежат рубке, %	
				НЗ	З	НЗ	З	НЗ	З	О	НЗ	З	О	НЗ	З	О			
1	2	3	4	5	6	7	8	9	10	11	12	13	14	15	16	17	18	19	
8	34	8	3	0	0	0	0	0	0	6	1	0	13	0	0	0	65	30,8	
12	42	9	5	0	0	0	0	0	0	15	1	0	24	0	0	0	96	41,7	
16	34	14	1	0	1	0	1	0	0	10	1	0	9	0	0	0	71	31,0	
20	25	14	5	0	7	0	0	0	0	8	0	0	5	0	0	0	64	31,3	
24	11	11	3	1	2	0	0	0	0	7	1	0	5	0	0	0	41	39,0	
28	16	6	5	0	1	0	0	0	0	1	1	0	3	0	0	0	33	18,2	
32	16	4	1	0	1	0	0	0	0	1	1	0	0	0	0	0	24	12,5	
36	14	2	0	0	0	0	1	0	0	1	0	0	1	0	0	0	19	15,8	
40	9	4	1	0	1	0	0	1	0	1	0	0	1	0	0	0	18	22,2	
44	13	1	0	0	0	0	0	0	0	1	0	0	1	0	0	0	15	6,7	
48	8	2	0	0	0	0	0	0	0	0	1	0	0	0	0	0	11	9,1	
52	12	0	0	0	1	0	0	0	0	0	0	0	1	0	0	0	14	14,3	
56	6	0	0	0	0	0	0	0	0	0	0	0	1	0	0	0	6	0,0	
60	2	7	0	0	0	0	0	0	0	0	0	0	0	0	0	0	9	0,0	
64	0	0	0	0	0	0	0	0	0	0	0	0	0	0	0	0	0	0,0	
68	0	0	0	0	0	0	0	0	0	0	0	0	0	0	0	0	0	0,0	
72	0	0	0	0	0	0	0	0	0	0	0	0	0	0	0	0	0	0,0	
76	0	0	0	0	0	0	0	0	0	0	0	0	0	0	0	0	0	0,0	
80	0	0	0	0	0	0	0	0	0	0	0	0	0	0	0	0	0	0,0	
84	0	0	0	0	0	0	0	0	0	0	0	0	0	0	0	0	0	0,0	
88	0	0	0	0	0	0	0	0	0	0	0	0	0	0	0	0	0	0,0	
Итого, %	59,6	16,0	4,3	0,2	2,7	0,0	0,7	0,8	0,0	7,6	1,1	0,0	7,0	0,0	0,0	0,0	486,0	20,1	

Абрис участка

М 1:10000



№ выдела	Ленты (круговой площадки) перечета				
	№ ленты (площадки)	Длина, м	Ширина, м	Радиус, м	Площадь, га
19	1	750	15	-	1,12

Условные обозначения:

- обследуемый участок
- ленточный пересчет в границах участка
- дорога
- ход привязки от 0 до 2

Номера точек	Координаты		Румбы линий	Длина, м
	X	Y		
0-1	84° 42' 8,121"	56° 46' 24,293"		
1-2	84° 42' 17,737"	56° 46' 32,275"		
2-3	84° 42' 34,110"	56° 46' 33,761"		
3-4	84° 42' 32,970"	56° 46' 35,197"		
4-5	84° 42' 31,338"	56° 46' 35,372"		
5-6	84° 42' 30,025"	56° 46' 36,444"		
6-7	84° 42' 30,440"	56° 46' 37,821"		
7-8	84° 42' 29,502"	56° 46' 38,899"		
8-9	84° 42' 27,371"	56° 46' 39,066"		
9-10	84° 42' 25,656"	56° 46' 38,555"		
10-11	84° 42' 24,385"	56° 46' 38,942"		
11-12	84° 42' 25,929"	56° 46' 42,258"		
12-13	84° 42' 25,260"	56° 46' 42,999"		
13-14	84° 42' 23,619"	56° 46' 43,311"		
14-15	84° 42' 27,298"	56° 46' 46,391"		
15-16	84° 42' 27,194"	56° 46' 48,101"		
16-17	84° 42' 28,465"	56° 46' 47,970"		
17-18	84° 42' 30,999"	56° 46' 47,076"		
18-19	84° 42' 32,348"	56° 46' 47,443"		
19-20	84° 42' 34,338"	56° 46' 47,548"		
20-21	84° 42' 36,614"	56° 46' 47,042"		
21-22	84° 42' 39,077"	56° 46' 47,567"		
22-23	84° 42' 41,087"	56° 46' 47,330"		
23-24	84° 42' 43,131"	56° 46' 46,545"		
24-25	84° 42' 45,756"	56° 46' 46,456"		
25-26	84° 42' 49,627"	56° 46' 46,391"		
26-27	84° 42' 51,105"	56° 46' 46,691"		
27-28	84° 42' 52,760"	56° 46' 45,466"		
28-29	84° 42' 51,394"	56° 46' 44,346"		
29-30	84° 42' 49,165"	56° 46' 44,065"		
30-31	84° 42' 47,872"	56° 46' 43,802"		
31-32	84° 42' 47,731"	56° 46' 43,046"		
32-33	84° 42' 50,586"	56° 46' 42,242"		
33-34	84° 42' 50,324"	56° 46' 41,416"		
34-35	84° 42' 48,001"	56° 46' 39,627"		
35-36	84° 42' 47,972"	56° 46' 38,051"		
36-37	84° 42' 46,130"	56° 46' 37,573"		
37-38	84° 42' 43,913"	56° 46' 36,094"		
38-39	84° 42' 43,112"	56° 46' 34,440"		
39-2	84° 42' 38,684"	56° 46' 34,187"		

Исполнитель работ по проведению лесопатологического обследования:

Ф.И.О. Тошов Т.В.
Удмурт Р.С.

Подпись Тошов Т.В.

Дата составления документа 28.11.19

Телефон 84-90-11

АДМИНИСТРАЦИЯ ЗАТО СЕВЕРСК

ФОТОТАБЛИЦА

приложение

К Акту лесопатогического обследования №

/2019 от « »

2019г.

Инженер-лесопатолог филиала ФБУ «Рослесозащита»-«ЦЗЛ Томской области» Томов П.В.,
(Ф.И.О. должность лица, наименование юридического лица, Ф.И.О. гражданина)

Лесничество ЗАТО Северск

Третье участковое лесничество, квартал 92, выдел 19
(адрес участка)

Фото №1



Координаты лесного участка N: 56° 46' 47,2"

E: 84° 42' 29,2"



Координаты лесного участка N: 56° 46' 44,2"

E: 84° 42' 43,2"



(подпись)

Томов П.В.

(Ф.И.О.)

УТВЕРЖДЕН

Начальник Управления
имущественных отношений
Администрации ЗАТО Северск
П.П.Хрячков
« 12 » 2019 г.

Акт N _____
несоответствия данных лесотаксационных материалов
натурному обследованию

г. Северск
(населенный пункт)

_____. 2019 г.
(дата)

Инженер-лесопатолог филиала ФБУ «Рослесозащита» - «ЦЗЛ Томской области» -
Томов П.В., инженер-лесопатолог филиала ФБУ «Рослесозащита» - «ЦЗЛ Томской
области» - Чугин В.С.,
(Ф.И.О., должности и наименования организаций лиц, проводивших натурное
обследование)

провели натурное обследование лесного участка, в целях: уточнения
таксационной характеристики в связи с повреждением насаждения

При обследовании уточнены данные лесного реестра и установлено:

1. Участок расположен в лесах Лесничества **ЗАТО Северск, Третьего участкового лесничества**, в квартале N **92**, выделе **19**

Субъект Российской Федерации **Томская область**

1. Подразделение лесов по целевому назначению **эксплуатационные**

2. Категория защитных лесов _____

3. Общая площадь участка **13,4** га,

в том числе:

лесных земель **13,4** га

из них: покрытых лесной растительностью **13,4** га

не покрытых лесом _____ га

в том числе несомкнувшихся лесных культур _____ га

нелесных земель _____ га

из них: пашни _____ га

сенокосов _____ га

пастбищ _____ га

вод _____ га

прочих земель _____ га.

4. Таксационное описание по лесотаксационным материалам:

Наименование лесничества	N квартала	N выдела	Площадь, га	Состав насаждения	Класс возраста ----- возраст, лет	Бонитет	Полнота	Общий запас древесины, куб. м
Эксплуатационные леса								
Лесничество ЗАТО Северск, Третье участковое лесничество	92	19	13,4	4ЛЗС1Е1П1Б +ОС	6/110	1	0,6	3890

5. Таксационное описание по результатам обследования

Наименование лесничества	N квартала	N выдела	Площадь, га	Состав насаждения	Класс возраста ----- возраст, лет	Бонитет	Полнота	Общий запас древесины, куб. м
Эксплуатационные леса								
Лесничество ЗАТО Северск, Третье участковое лесничество	92	19	13,4	3С2Л1Е1П1К1Б 1ОС сухостой 13 м ³ /га, захламлиенность 22 м ³ /га,	6/105	1	0,7	3712

6. Участок имеет особо защитное значение, выражающееся в следующем:
участки леса вокруг насел. пунктов в радиусе 1 км
 (имеет или не имеет)

7. Лесохозяйственные особенности участка Насаждение повреждено и отработано
стволовыми вредителями (полиграф белопихтовый (уссурийский)), повреждено раком
пихты ржавчинным, стволовыми гнилями, бактериальной водянкой. Имеются
механические повреждения и наличие старого бурелома. Подрост благонадежный.

8. При составлении акта сделаны следующие замечания и
 предложения _____

Лица, проводившие обследование:

Темов Т.В. Жуков

(Ф.И.О., подпись)

Удин В.С. Ву

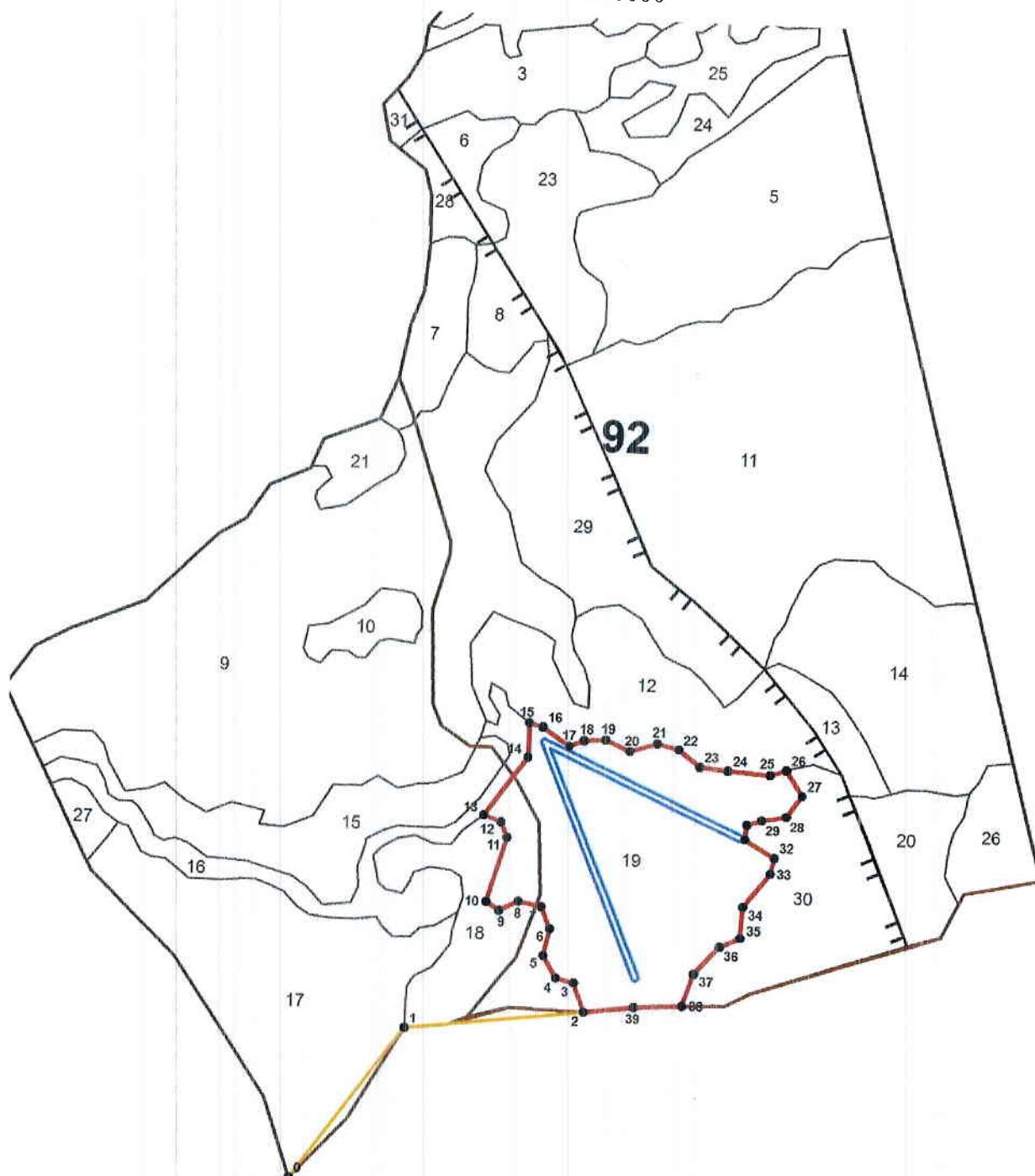
(Ф.И.О., подпись)

2. По результатам обследования

[illegible]

Примечание.* - ВСР – Выборочная санитарные рубки

ЧЕРТЕЖ
лесного участка
(по данным инструментальной съемки границ)
М 1:10000



Условные обозначения:

- обследуемый участок
- ленточный пересчет в границах участка
- дорога
- ход привязки от 0 до 2


Данные инструментальной съемки границ участка

Номера точек	Координаты	
	X	Y
0-1	84° 42' 8,121"	56° 46' 24,293"
1-2	84° 42' 17,737"	56° 46' 32,275"
2-3	84° 42' 34,110"	56° 46' 33,761"
3-4	84° 42' 32,970"	56° 46' 35,197"
4-5	84° 42' 31,338"	56° 46' 35,372"
5-6	84° 42' 30,025"	56° 46' 36,444"
6-7	84° 42' 30,440"	56° 46' 37,821"
7-8	84° 42' 29,502"	56° 46' 38,899"
8-9	84° 42' 27,371"	56° 46' 39,066"
9-10	84° 42' 25,656"	56° 46' 38,555"
10-11	84° 42' 24,385"	56° 46' 38,942"
11-12	84° 42' 25,929"	56° 46' 42,258"
12-13	84° 42' 25,260"	56° 46' 42,999"
13-14	84° 42' 23,619"	56° 46' 43,311"
14-15	84° 42' 27,298"	56° 46' 46,391"
15-16	84° 42' 27,194"	56° 46' 48,101"
16-17	84° 42' 28,465"	56° 46' 47,970"
17-18	84° 42' 30,999"	56° 46' 47,076"
18-19	84° 42' 32,348"	56° 46' 47,443"
19-20	84° 42' 34,338"	56° 46' 47,548"
20-21	84° 42' 36,614"	56° 46' 47,042"
21-22	84° 42' 39,077"	56° 46' 47,567"
22-23	84° 42' 41,087"	56° 46' 47,330"
23-24	84° 42' 43,131"	56° 46' 46,545"
24-25	84° 42' 45,756"	56° 46' 46,456"
25-26	84° 42' 49,627"	56° 46' 46,391"
26-27	84° 42' 51,105"	56° 46' 46,691"
27-28	84° 42' 52,760"	56° 46' 45,466"
28-29	84° 42' 51,394"	56° 46' 44,346"
29-30	84° 42' 49,165"	56° 46' 44,065"
30-31	84° 42' 47,872"	56° 46' 43,802"
31-32	84° 42' 47,731"	56° 46' 43,046"
32-33	84° 42' 50,586"	56° 46' 42,242"
33-34	84° 42' 50,324"	56° 46' 41,416"
34-35	84° 42' 48,001"	56° 46' 39,627"
35-36	84° 42' 47,972"	56° 46' 38,051"
36-37	84° 42' 46,130"	56° 46' 37,573"
37-38	84° 42' 43,913"	56° 46' 36,094"
38-39	84° 42' 43,112"	56° 46' 34,440"
39-2	84° 42' 38,684"	56° 46' 34,187"

Лица, проводившие обследование:

Инженер-лесопатолог
(должность)


(подпись, печать)


(расшифровка подписи)

Инженер-лесопатолог
(должность)


(подпись, печать)


(расшифровка подписи)